

## Kapcsolós, mechanikus végállású motor Csőmotor telepítési útmutató



### Leírás az alábbi motor fajtákhoz: 35S, 45 S/M, 59 S/M

SS 35 S - 10/17: Kapcsolós mechanikus végállású motor

SS 35 S - 13/14: Kapcsolós mechanikus végállású motor

SS 35 SS - 10/17: Kapcsolós rövid mechanikus végállású motor

SS 45 SS- 10/15: Kapcsolós extra rövid mechanikus végállású motor

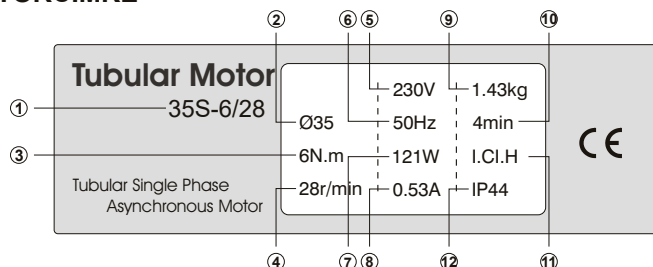
SS 45 S - 50/12: Kapcsolós mechanikus végállású motor

SS 45 M - 50/12: Kapcsolós kézi vészajtókaros mechanikus végállású motor

### ▲Telepítési előírások

- Ne engedje, hogy víz kerüljön a motorba
- Ne hagyja, hogy esővíz kerüljön a motorba a kábelen keresztül
- Ne ütögesse, rázza a motort
- Ne tárolja a motort erős savas, lúgos, szennyezett vagy korrózív anyagok közelében
- A gyakori használat és túlterhelés csökkenti a termék élettartamát
- A gyártási számot tartsa biztonságos helyen

## 1. MOTORCÍMKE



- |                       |                          |
|-----------------------|--------------------------|
| ① Motor típusa        | ⑦ Névleges teljesítmény  |
| ② Csőmotor átmérő     | ⑧ Áramfelvétel           |
| ③ Forgató nyomaték    | ⑨ Súly                   |
| ④ Motor fordulat      | ⑩ Működési idő           |
| ⑤ Névleges feszültség | ⑪ Szigetelési besorolás  |
| ⑥ Névleges frekvencia | ⑫ Érintésvédelmi fokozat |

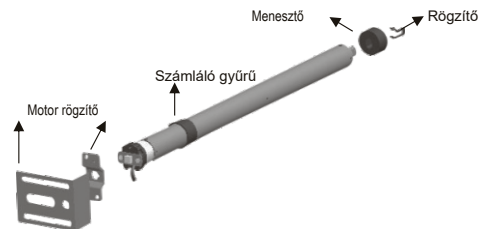
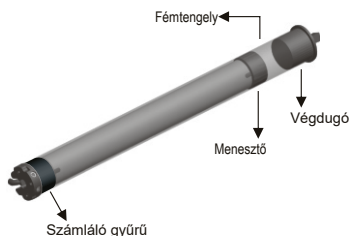
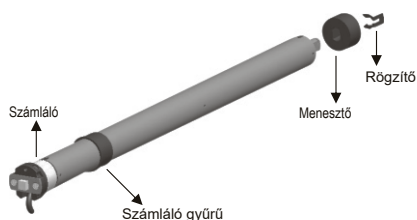
## 2. TARTOZÉKOK ÖSSZESZERELÉSE

Lépések:

1. Helyezze a számláló gyűrűt a motorra, és húzza rá pontosan a számlálóra. Azután helyezze fel a menesztőt a motor végére és fontos, hogy használja a rögzítőt!

2. Helyezze be a motort a redőnytengelybe!

3. Rakja fel a motor fejére a motortartót, majd helyezze bele a 2 kis fém rögzítő sasszeget!



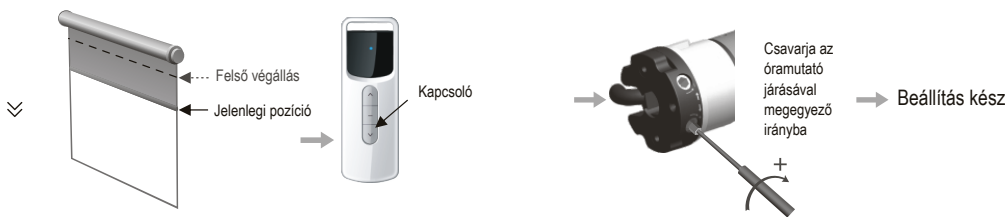
### 3. ELEKTROMOS BEKÖTÉS



### 4. VÉGÁLLÁS BEÁLLÍTÁSA

Felső és alsó végállás az az állás, ahol a redőny automatikusan megáll.

Felső végállás beállítás a motor fején található ALSÓ beállító csavar segítségével.



Alsó végállás beállítása a motor fején található FELSŐ beállító csavar segítségével.



### 5. HIBAELHÁRÍTÁS

No.	Hibajelenség	Lehetséges okok	Megoldások és javaslatok
1	A távirányítón a fel irány megadása után, lefelé indul meg a redőny	A motor vezetékének nem megfelelő bekötése	Cserélje meg a barna és fekete vezetékeket
2	Bekapcsolás után a motor csak 1 irányba mozog	A motor végálláskapcsolója nem nyit	Csavarja a motor fején található helyes csavart az óramutató járásával ellentétes irányba
3	A motor nem vagy csak nagyon lassan dolgozik	1. A hálózaton nincs meg a névleges feszültsége 2. A motor túlterhelt	1. A motort megfelelő hálózati feszültséggel használja 2. Cserélje ki a motort megfelelő erősségűre
4	A motor hirtelen megáll működés közben	1. A motor túlterhelt 2. Áramszünet 3. Elérte a végállást	1. Hagyja 30 percig pihenni/hűlni a motort 2. Áramszünet után újraindul 3. Ellenőrizze, hogy a végállás megfelelő-e